

# **Datenanalyse von BDEMDE-Daten mit Office-Programmen**

Datafox GmbH

Autor: Stefan Ortmann

Datum: 2010-06-15

Version: 1.0

E-Mail: [s.ortmann@datafox.de](mailto:s.ortmann@datafox.de)

## **Rechte und Copyright**

Dieses Dokument ist urheberrechtlich geschützt. Alle Rechte vorbehalten, eine Weitergabe und Reproduktion gleich welcher Art (Fotokopie, Datenverarbeitung, ...) an Dritte, darf nur mit Zustimmung des Autors erfolgen.

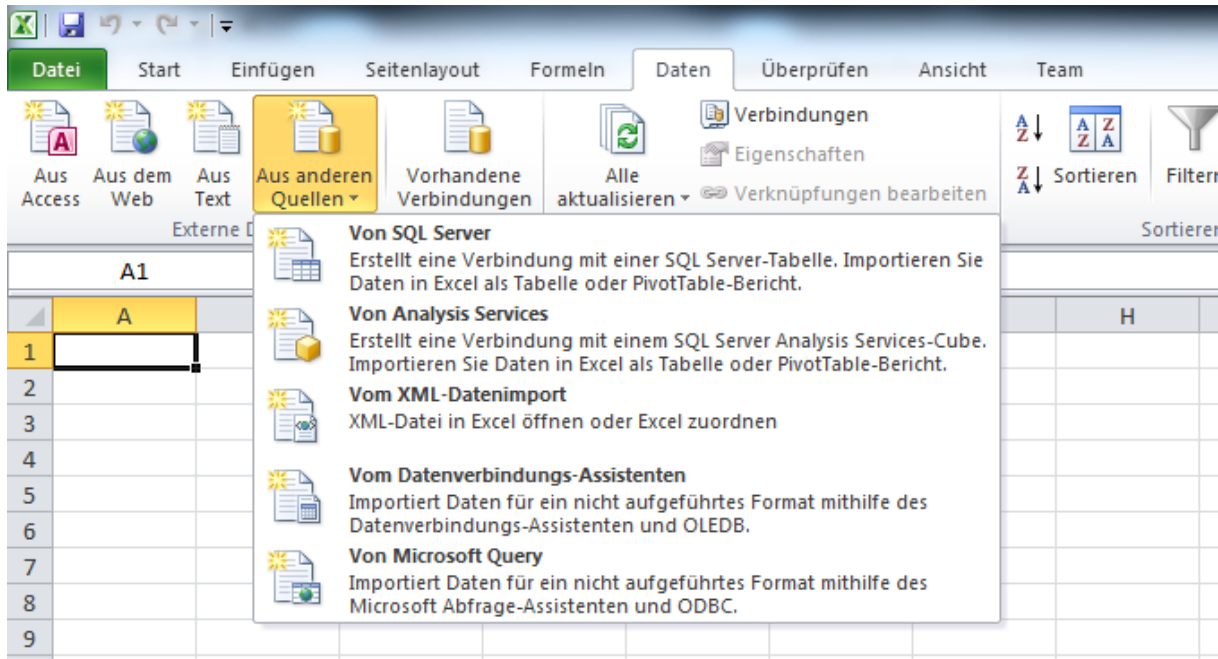
Die Wiedergabe von Gebrauchsnamen, Handelsnamen, Warenbezeichnungen usw. in diesem Dokument berechtigt auch ohne besondere Kennzeichnung nicht zu der Annahme, dass solche Namen im Sinne der Warenzeichen- und Markenschutzgesetzgebung als frei zu betrachten wären und daher von jedermann benutzt werden dürfen.

## 1. Einleitung

Die Daten der BDEMDE-Software werden in einer Datenbank gespeichert. Anhand von Microsoft® Office Excel® 2010 soll die Vorgehensweise kurz dargestellt werden. Das Vorgehen in den diversen Officeprogrammen ist ähnlich, wobei sich die Menü- bzw. Dialogführung von der unten dargestellten abweichen kann.

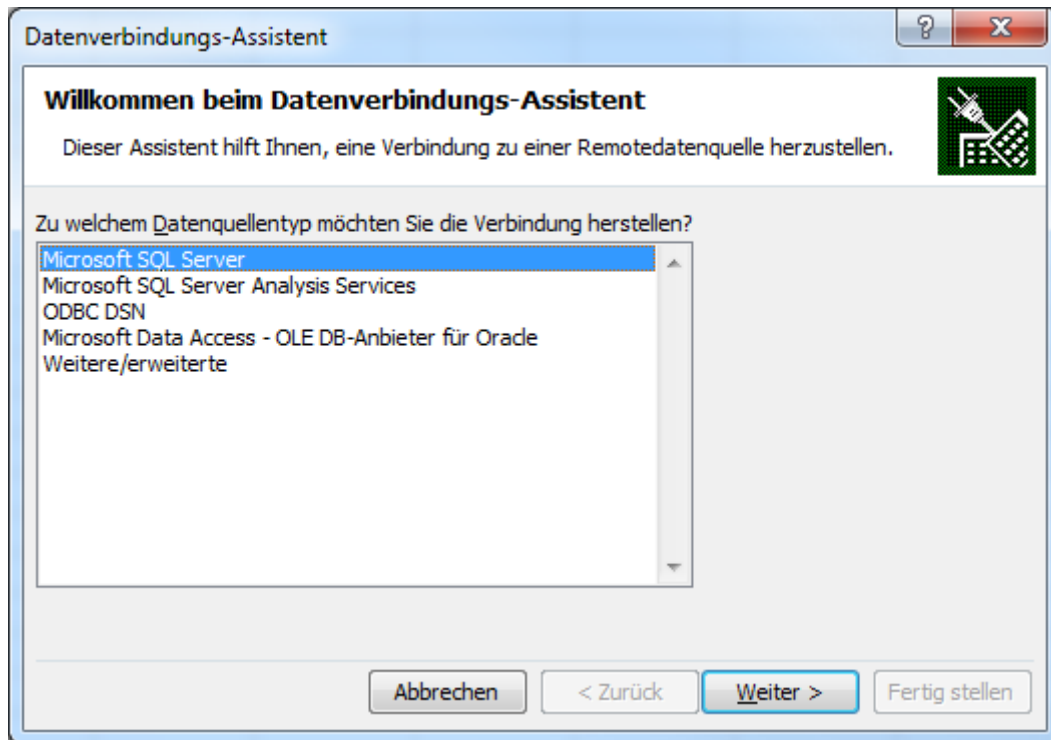
Bitte beachten Sie jedoch, dass Office-Programme nicht unbedingt auf die Datenmengen ausgelegt sind, die über die BDEMDE erfasst werden und ggf. Wartezeiten während des Datenabrufs entstehen.

## 2. Menüpunkt zum Zugriff auf externe Daten wählen



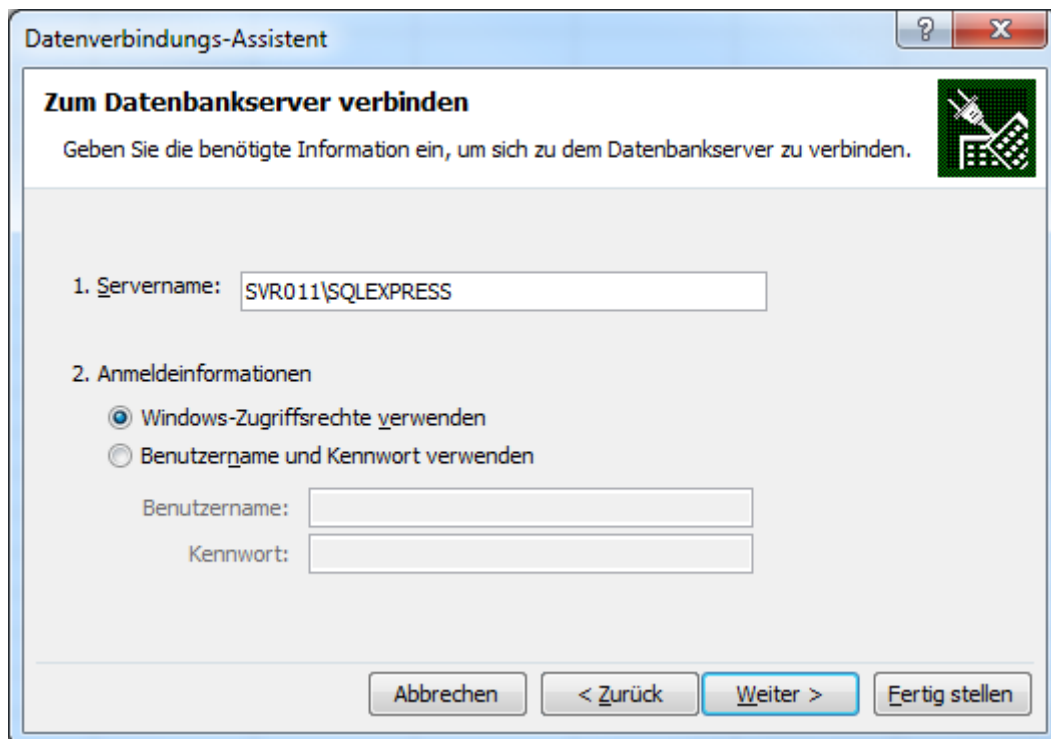
Wählen Sie hier „Vom Datenverbindungs-Assistenten“ aus, damit die Software sie anleitet eine Verbindung zum Datenbankserver herzustellen.

### 3. Art der Datenverbindung wählen



Wählen Sie hier bitte „Microsoft SQL Server aus“ und gehen Sie mit „Weiter“ zur nächsten Seite des Assistenten

### 4. Zugangsdaten eingeben



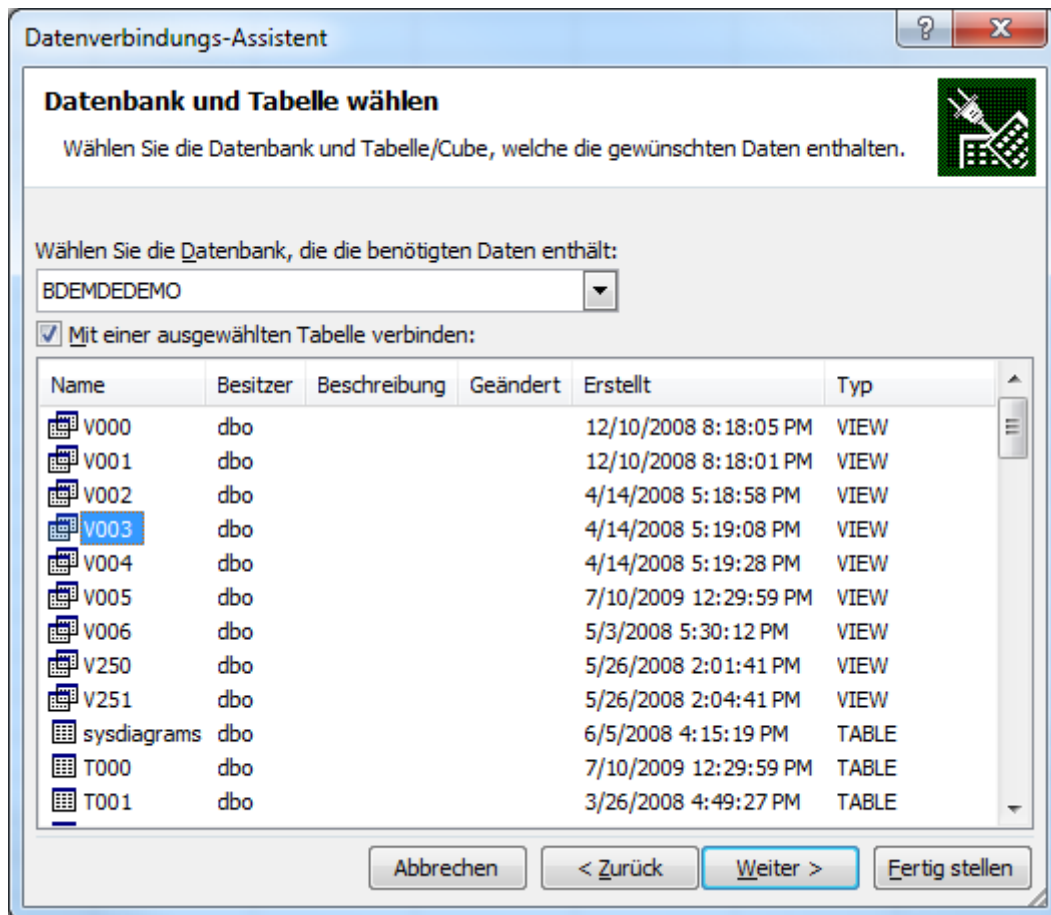
Als Datenbankserver verwenden Sie bitte den Datenbankserver, der auch von der BDEMDE-Auswertungssoftware verwendet wird.

Um auf die Datenbank zugreifen zu können, können Sie – sofern von Ihrem Administrator vorgesehen - Ihr Windows-Login verwenden. Falls dies nicht möglich ist, dann sollten Sie Ihren Datenbank-Administrator nach dem Login für den SQL-Server fragen.

**5. Datenbank- und Tabelle bzw. Sicht wählen**

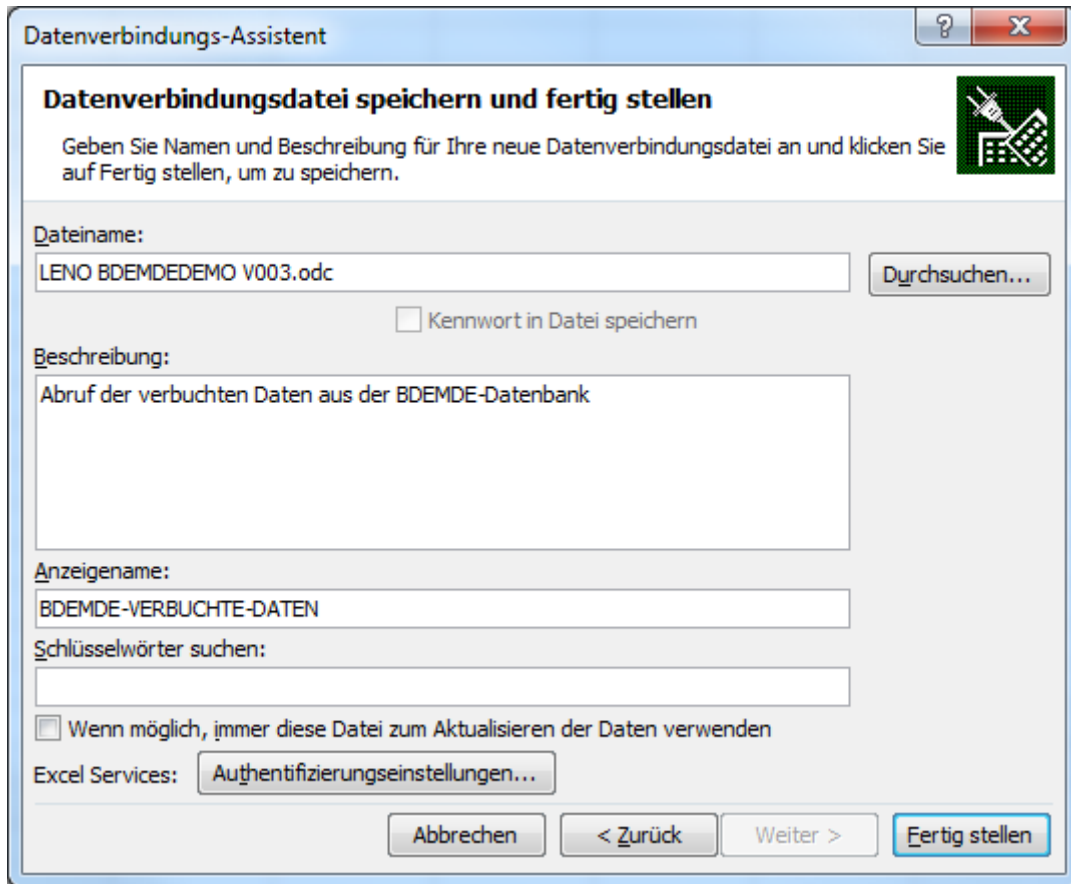
Im nächsten Schritt muss die Tabelle bzw. Sicht gewählt werden, die die notwendigen Daten enthält.

Die verbuchten Daten der BDEMDE-Software sind in V003 enthalten. Bitte wählen Sie V003 aus und klicken Sie dann auf „Weiter“



**6. Verbindungsdaten vervollständigen**

Ergänzen Sie hier die Beschreibung und den Anzeigenamen, damit Sie später sofort sehen, welche Daten über diese Verbindungsdatei angeliefert werden.



Beenden Sie Ihre Eingabe mit Fertig stellen.

## 7. Datenimport



Geben Sie an, wie die Daten in Excel übernommen werden sollen und klicken Sie auf ok.

Abhängig von der Datenmenge die nun abgerufen wird, kann es einige Zeit in Anspruch nehmen, bis das Excel-Arbeitsblatt gefüllt ist. Beachten Sie auch, dass die Anzahl der Zeilen in einem Excel Arbeitsblatt begrenzt ist.

Möglicherweise ist es sinnvoll, dass der View (Sicht) in Ihrem Anwendungsfall zur Erhöhung der Performance auf die letzten 4 Wochen oder ähnliches begrenzt wird. In einem solchen Fall sprechen Sie uns bitte an.

## 8. Datenanalyse

Nun stehen die Daten in Excel zur Verfügung

	A	B	C	D	E	F	G	H	I	J	K	L	M	N	O	P	Q	R
1	C001	C003	C004	C005	C007	C008	C009	C011	C012	C013	C015	C016	C017	C020	C021	C022	C025	C026
431	01.03.2010 05:34	200	PROD	Produktion	200	ST2	Stanze 1000to	10130	W10130	Werkzeug 10130	50016	09500	Kunststoffwerke AG	2020	ABK	Abkanten	10602	Rahmenecke RM
2181	01.03.2010 06:18	200	PROD	Produktion	600	BEAB2	Bearbeitungszentrum 2	10305	W10305	Werkzeug 10305	50688	22200	Thalbach GmbH	2020	LACK	Lackieren	10603	Gehäuse GM103
2317	01.03.2010 06:34	200	PROD	Produktion	300	EMK	Extruder/Mischer/Knet	10948	W10948	Werkzeug 10948	50789	22100	Quickborner Qualitätskunststoffe	2010	MISCH	Mischen	10301	Halterung HK101
2532	01.03.2010 06:42	200	PROD	Produktion	300	EMK	Extruder/Mischer/Knet	10948	W10948	Werkzeug 10948	50789	22100	Quickborner Qualitätskunststoffe	2010	MISCH	Mischen	10301	Halterung HK101
2888	01.03.2010 06:50	200	PROD	Produktion	600	BEAB2	Bearbeitungszentrum 2	10305	W10305	Werkzeug 10305	50688	22200	Thalbach GmbH	2020	LACK	Lackieren	10603	Gehäuse GM103
4521	01.03.2010 06:40	200	PROD	Produktion	300	EMK	Extruder/Mischer/Knet	10948	W10948	Werkzeug 10948	50789	22100	Quickborner Qualitätskunststoffe	2010	MISCH	Mischen	10301	Halterung HK101
5725	01.03.2010 07:10	200	PROD	Produktion	600	BEAB2	Bearbeitungszentrum 2	10305	W10305	Werkzeug 10305	50688	22200	Thalbach GmbH	2020	LACK	Lackieren	10603	Gehäuse GM103
7181	01.03.2010 06:32	200	PROD	Produktion	600	BEAB2	Bearbeitungszentrum 2	10305	W10305	Werkzeug 10305	50688	22200	Thalbach GmbH	2020	LACK	Lackieren	10603	Gehäuse GM103
8514	01.03.2010 06:00	210	UNTERBR	Unterbrechung manuell/autom	400	SCHR	Einwellen-Schredder-Zerhacker	10969	W10969	Werkzeug 10969	50789	22100	Quickborner Qualitätskunststoffe	2010	MISCH	Mischen	10301	Halterung HK101
8790	01.03.2010 06:46	200	PROD	Produktion	600	BEAB2	Bearbeitungszentrum 2	10305	W10305	Werkzeug 10305	50688	22200	Thalbach GmbH	2020	LACK	Lackieren	10603	Gehäuse GM103
13127	01.03.2010 07:00	200	PROD	Produktion	600	BEAB2	Bearbeitungszentrum 2	10305	W10305	Werkzeug 10305	50688	22200	Thalbach GmbH	2020	LACK	Lackieren	10603	Gehäuse GM103
13390	01.03.2010 06:08	200	PROD	Produktion	600	BEAB2	Bearbeitungszentrum 2	10305	W10305	Werkzeug 10305	50688	22200	Thalbach GmbH	2020	LACK	Lackieren	10603	Gehäuse GM103
14003	01.03.2010 06:40	200	PROD	Produktion	600	BEAB2	Bearbeitungszentrum 2	10305	W10305	Werkzeug 10305	50688	22200	Thalbach GmbH	2020	LACK	Lackieren	10603	Gehäuse GM103
17112	01.03.2010 06:16	200	PROD	Produktion	600	BEAB2	Bearbeitungszentrum 2	10305	W10305	Werkzeug 10305	50688	22200	Thalbach GmbH	2020	LACK	Lackieren	10603	Gehäuse GM103
17842	01.03.2010 05:06	200	PROD	Produktion	200	ST2	Stanze 1000to	10130	W10130	Werkzeug 10130	50016	09500	Kunststoffwerke AG	1020	ABK	Abkanten	10602	Rahmenecke RM
18432	01.03.2010 05:00	200	PROD	Produktion	200	ST2	Stanze 1000to	10130	W10130	Werkzeug 10130	50016	09500	Kunststoffwerke AG	1020	ABK	Abkanten	10602	Rahmenecke RM
21427	01.03.2010 06:24	200	PROD	Produktion	300	EMK	Extruder/Mischer/Knet	10948	W10948	Werkzeug 10948	50789	22100	Quickborner Qualitätskunststoffe	2010	MISCH	Mischen	10301	Halterung HK101
22986	01.03.2010 06:10	200	PROD	Produktion	600	BEAB2	Bearbeitungszentrum 2	10305	W10305	Werkzeug 10305	50688	22200	Thalbach GmbH	2020	LACK	Lackieren	10603	Gehäuse GM103
24342	01.03.2010 05:08	200	PROD	Produktion	200	ST2	Stanze 1000to	10130	W10130	Werkzeug 10130	50016	09500	Kunststoffwerke AG	1020	ABK	Abkanten	10602	Rahmenecke RM
24433	01.03.2010 05:12	200	PROD	Produktion	200	ST2	Stanze 1000to	10130	W10130	Werkzeug 10130	50016	09500	Kunststoffwerke AG	1020	ABK	Abkanten	10602	Rahmenecke RM
25126	01.03.2010 06:32	200	PROD	Produktion	300	EMK	Extruder/Mischer/Knet	10948	W10948	Werkzeug 10948	50789	22100	Quickborner Qualitätskunststoffe	2010	MISCH	Mischen	10301	Halterung HK101
25432	01.03.2010 06:12	200	PROD	Produktion	300	EMK	Extruder/Mischer/Knet	10948	W10948	Werkzeug 10948	50789	22100	Quickborner Qualitätskunststoffe	2010	MISCH	Mischen	10301	Halterung HK101
25933	01.03.2010 05:04	200	PROD	Produktion	200	ST2	Stanze 1000to	10130	W10130	Werkzeug 10130	50016	09500	Kunststoffwerke AG	1020	ABK	Abkanten	10602	Rahmenecke RM
28225	01.03.2010 06:08	410	WART	Wartung/Reparatur	500	BEAB1	Bearbeitungszentrum 1	000	- kein -	- kein -	000	- kein -	000	- kein -	- kein -	- kein -	000	- kein -
29270	01.03.2010 05:20	200	PROD	Produktion	200	ST2	Stanze 1000to	10130	W10130	Werkzeug 10130	50016	09500	Kunststoffwerke AG	1020	ABK	Abkanten	10602	Rahmenecke RM
30005	01.03.2010 06:26	200	PROD	Produktion	300	EMK	Extruder/Mischer/Knet	10948	W10948	Werkzeug 10948	50789	22100	Quickborner Qualitätskunststoffe	2010	MISCH	Mischen	10301	Halterung HK101
30094	01.03.2010 06:06	200	PROD	Produktion	600	BEAB2	Bearbeitungszentrum 2	10305	W10305	Werkzeug 10305	50688	22200	Thalbach GmbH	2020	LACK	Lackieren	10603	Gehäuse GM103
31135	01.03.2010 06:58	200	PROD	Produktion	600	BEAB2	Bearbeitungszentrum 2	10305	W10305	Werkzeug 10305	50688	22200	Thalbach GmbH	2020	LACK	Lackieren	10603	Gehäuse GM103
31786	01.03.2010 06:36	200	PROD	Produktion	600	BEAB2	Bearbeitungszentrum 2	10305	W10305	Werkzeug 10305	50688	22200	Thalbach GmbH	2020	LACK	Lackieren	10603	Gehäuse GM103
31909	01.03.2010 06:30	200	PROD	Produktion	300	EMK	Extruder/Mischer/Knet	10948	W10948	Werkzeug 10948	50789	22100	Quickborner Qualitätskunststoffe	2010	MISCH	Mischen	10301	Halterung HK101
32135	01.03.2010 07:18	200	PROD	Produktion	600	BEAB2	Bearbeitungszentrum 2	10305	W10305	Werkzeug 10305	50688	22200	Thalbach GmbH	2020	LACK	Lackieren	10603	Gehäuse GM103
32996	01.03.2010 06:12	200	PROD	Produktion	600	BEAB2	Bearbeitungszentrum 2	10305	W10305	Werkzeug 10305	50688	22200	Thalbach GmbH	2020	LACK	Lackieren	10603	Gehäuse GM103
33553	01.03.2010 05:42	200	PROD	Produktion	200	ST2	Stanze 1000to	10130	W10130	Werkzeug 10130	50016	09500	Kunststoffwerke AG	1020	ABK	Abkanten	10602	Rahmenecke RM
34338	01.03.2010 07:32	200	PROD	Produktion	600	BEAB2	Bearbeitungszentrum 2	10305	W10305	Werkzeug 10305	50688	22200	Thalbach GmbH	2020	LACK	Lackieren	10603	Gehäuse GM103
34911	01.03.2010 06:00	200	PROD	Produktion	300	EMK	Extruder/Mischer/Knet	10948	W10948	Werkzeug 10948	50789	22100	Quickborner Qualitätskunststoffe	2010	MISCH	Mischen	10301	Halterung HK101
35139	01.03.2010 06:16	200	PROD	Produktion	300	EMK	Extruder/Mischer/Knet	10948	W10948	Werkzeug 10948	50789	22100	Quickborner Qualitätskunststoffe	2010	MISCH	Mischen	10301	Halterung HK101
36593	01.03.2010 07:08	200	PROD	Produktion	600	BEAB2	Bearbeitungszentrum 2	10305	W10305	Werkzeug 10305	50688	22200	Thalbach GmbH	2020	LACK	Lackieren	10603	Gehäuse GM103
38655	01.03.2010 06:02	200	PROD	Produktion	300	EMK	Extruder/Mischer/Knet	10948	W10948	Werkzeug 10948	50789	22100	Quickborner Qualitätskunststoffe	2010	MISCH	Mischen	10301	Halterung HK101
39200	01.03.2010 05:28	200	PROD	Produktion	200	ST2	Stanze 1000to	10130	W10130	Werkzeug 10130	50016	09500	Kunststoffwerke AG	1020	ABK	Abkanten	10602	Rahmenecke RM

In Excel können Sie nun die Daten filtern, analysieren oder grafisch nach Ihren Wünschen visualisieren, z. B. indem Sie auf das Dreieck in der Spaltenüberschrift klicken und einen Zeitfilter setzen:

1 C001 C003 C004

- Nach Datum sortieren (aufsteigend)
- Nach Datum sortieren (absteigend)
- Nach Farbe sortieren
- Filter löschen aus "C001"
- Nach Farbe filtern
- Datumsfilter

(Alle) durchsuchen

(Alle auswählen)

- 2010
  - Januar
  - Februar
  - März

**Es werden nicht alle Elemente angezeigt**

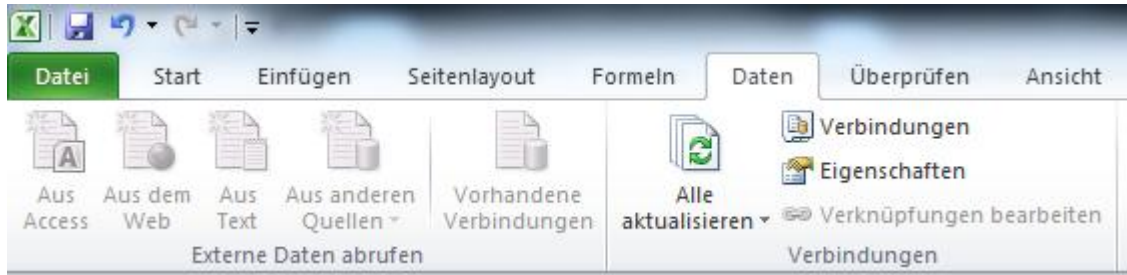
OK Abbrechen

## 9. Datei speichern

Speichern Sie nun die Datei ab, damit Sie für spätere Zugriffe zur Verfügung steht.

## 10. Verbindungseigenschaften löschen oder bearbeiten

Sofern notwendig, können Sie Daten manuell aktualisieren, die Verbindungseigenschaften löschen oder auch bearbeiten.



## 11. Anhang I - Beschreibung der Datenfelder

Die für externen Zugriff relevanten Datenfelder sind im View V003 enthalten.

Nachfolgend sind die Felder beschrieben, die aus Office-Anwendungen heraus von Bedeutung sind:

<b>Feld</b>	<b>Bemerkung</b>	<b>ab DB-Version</b>
C001	Buchungsdatum (Eingabedatum auf Terminal)	3.0.12
C003	Kennungsnummer	3.0.12
C004	Kennungskürzel	3.0.12
C005	Kennungsbeschreibung	3.0.12
C007	Maschinennummer	3.0.12
C008	Maschinenkürzel	3.0.12
C009	Maschinenbeschreibung	3.0.12
C011	Werkzeugnummer	3.0.12
C012	Werkzeugkürzel	3.0.12
C013	Werkzeugbeschreibung	3.0.12
C015	Auftragsnummer	3.0.12
C016	Auftrag - Kundennummer	3.0.12
C017	Auftrag - Kundenname	3.0.12
C020	Arbeitsvorgangsnummer	3.0.12
C021	Arbeitsvorgangskürzel	3.0.12
C022	Arbeitsvorgangsbeschreibung	3.0.12
C025	Artikelnummer	3.0.12
C026	Artikelbeschreibung	3.0.12
C027	Artikelgruppe	3.0.12
C029	Mitarbeiternummer	3.0.12
C030	Mitarbeiternachname	3.0.12
C031	Mitarbeitervorname	3.0.12
C032	Mitarbeiterkartennummer	3.0.12
C034	Schichtkürzel	3.0.12
C035	Schichtname	3.0.12
C036	Schichtnummer	3.0.12
C037	StillstandsID	3.0.12
C038	Stillstandsnummer	3.0.12
C039	Stillstandskürzel	3.0.12
C040	Stillstandsbeschreibung	3.0.12
C041	Impulszahl 1	3.0.12
C042	Impulszahl 2	3.0.12
C043	Dauer in Sekunden	3.0.12
C044	Dauer in Minuten	3.0.12
C045	Dauer in Stunden	3.0.12
C046	Stückzahl 1 (i. d. R. identisch zu C041)	3.0.12
C047	Stückzahl 2 (i. d. R. identisch zu C042)	3.0.12
C051	Wochentag	3.0.12
C052	Freies Feld 01	3.0.12
C053	Freies Feld 02	3.0.12
C054	Freies Feld 03	3.0.12
C055	Freies Feld 04	3.0.12
C056	Freies Feld 05	3.0.12
C057	Freies Feld 06	3.0.12
C058	Freies Feld 07	3.0.12
C059	Freies Feld 08	3.0.12
C060	Freies Feld 09	3.0.12
C061	Freies Feld 10	3.0.12